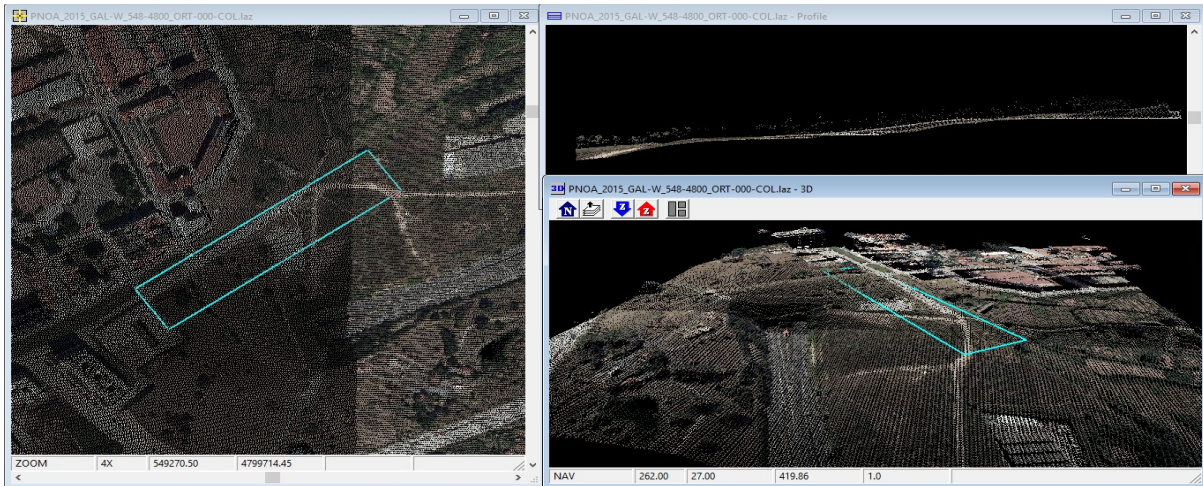
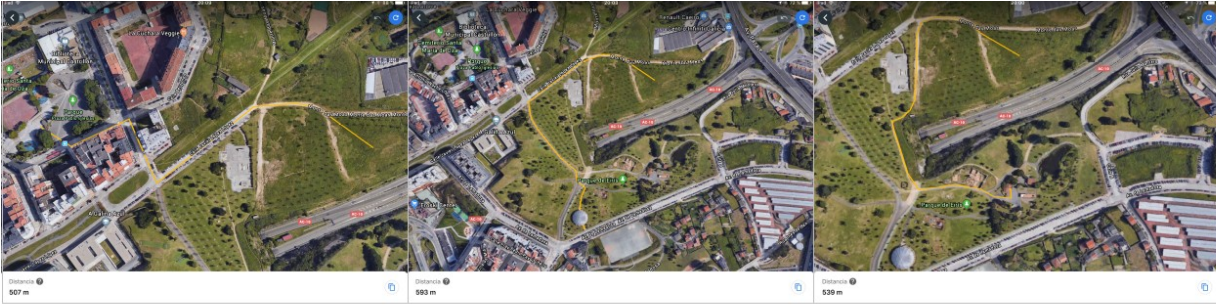


Cuarto de baño para a Leira das Freces.



La distancia desde las Leiras das Freces a los baños públicos están en el intervalo de los 507-593 m con pendientes que alcanzan el 17 - 23% en alguno de sus tramos. Ante el uso de este espacio por gran número de personas de avanzada edad, consideramos adecuada la instalación de un servicio y proponemos tres opciones:

1-Poner uno químico. Para un estado inicial.

2- Hacer uno de obra para dar servicio a todas las instalaciones colindantes (Pista de Skate y área canina). Pudiendo este estar integrado en una rampa adaptada para acceder a las huertas ya que ahora el acceso adaptado depende de un acercamiento en vehículo, algo que no tiene mucha lógica en un disfrute de proximidad.

3- Construir una letrina o baño seco y aprovechar deposiciones como materia orgánica.