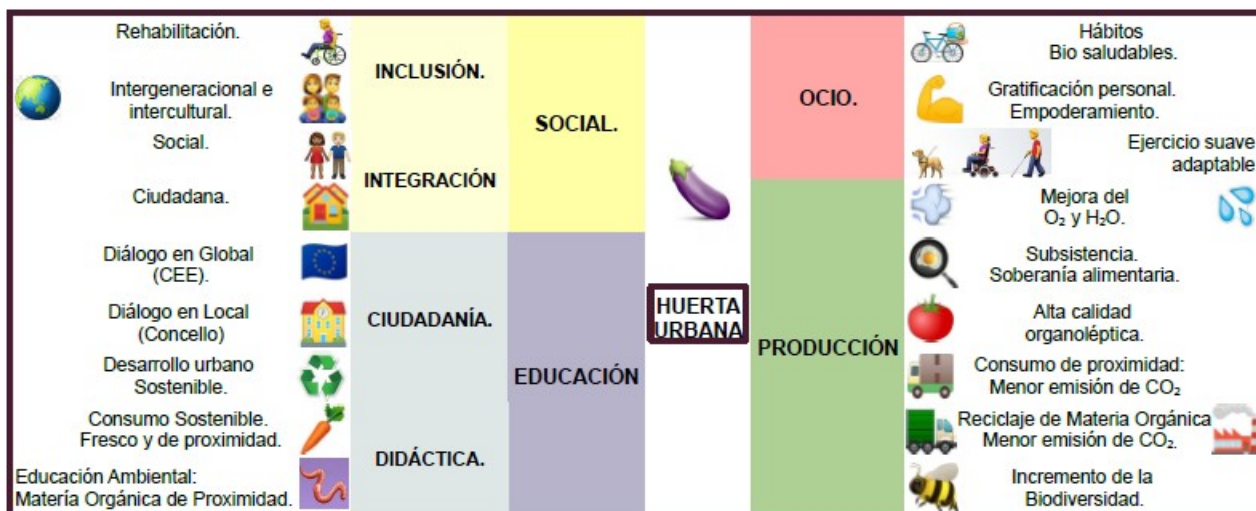


## LEIRA DE OZA.



Proposta de posta en funcionamento dunha horta para conciliación familiar.

## – Obxectivos, actividades e persoas destinatarias.



Os obxectivos, actividades e destinatarios dunha horta urbana son os que reflicta o presente cadro elaborado pola equipa de Gardenisers Europeos <https://gardeniser.eu/en>. É preciso que as persoas formadas neste proxecto figuren como operadores para poder darlle visibilidade as instalacións coruñesas nesta aplicación, ese podería ser o principal obxectivo ca finalidade de poder traballar en rede e aproveitar os recursos globais a escala local que xa temos.

Con todo isto calquera proposta de carácter Social, Lúdica, Educativa ou Produtiva, ten cabida nun equipamento deste estilo.

## – Recursos dispoñibles para a realización dos obxectivos previstos.

O emprego das liñas de apoio europeo como o Ru:urban ou o Connecting nature. A arbitrase dunha asociación como colectivo organizado down->up que implique o Concello, Deputación, CCAA, Estado e a CEE. Sen esquecer o imprescindible apoio dos técnicos de horta formados no curso de monitorado municipal.

## – Metodoloxía e a planificación e actividades previstas para o desenvolvemento do aproveitamento da horta e a dinamización do barrio.

Propoñemos dúas opcións de dinamización horta educativa e horta social.

A primeira tentará a implicación da comunidade escolar nas actividades tendo como obxectivo chegar a desenrolar as competencias curriculares dos cativos mediante o traballo por proxectos, partir do que xa se sabe no seno da familia para crecer e aprender o que aínda non se coñece dende a experiencia.

A liña social aposta polo mesmo pero a outro nivel, implicando a organizacións da contorna en temas de gran importancia baseadas sobre todo na resiliencia social, e a dobre economía latente no noso matriarcado. As aboas da posguerra e o seu coñecemento como base do sustento familiar en tempo de crise.

## – Proposta de regras de funcionamento interno.

É imprescindible facer un modelo de Xestión de todas as hortas urbanas e escolares, de feito a actual situación desta horta non cumpre ca única ordenanza municipal existente o non pechar de noite. Facendo deste espazo un lugar inseguro, e degradado onde se consumen estupefacientes na porta dun instituto.

**– Sistema de comunicación e difusión das actividades á veciñanza.**

Vía correo electrónico e grupo de <https://www.facebook.com/groups/LeiraDasFreces>

**– Organización do espazo e sistema de cultivo, podendo incluír croquis, debuxos ou planos da proposta.**

Esta é a súa situación.



A súa posición ten moito potencial o ter uns accesos moi próximos por ferrocarril, autobús, carril bici ou incluso embarcación (Porto deportivo Marina Seca). Tamén é salientable que pode chegar a formar o arranque dunha coroa ou corredor verde de produción de proximidade espontánea e regrada vinculando os barrios de Castrillón, Os Castros e Eirís.

Pero sobre todo é salientable pola posibilidade de servir de instalación que funcione en rede ou como ponte das Bibliotecas: Miguel Gonzalez Garcés, Castrillón e Forum Metropolitano na súa implicación da divulgación dos obxectivos da Axenda 2030 para o desenvolvemento sostible mediante os 17 ODS que unha horta urbana pode aportar.

Por outra banda estes poden ser os colexios e escolas infantís que poden beneficiarse dunha pequena infraestrutura como esta para posibilitar a conciliación das familias nun curso onde é imprescindible baixar as ratios e propor actividades o aire libre.

CEIP San Francisco Xavier.  
CEIP Fernandez da Torre.  
CEIP María Pita.  
CEIP Ramón da Sagra.  
Escola infantil Carricanta.  
Escola infantil A Galiña Azul.  
Escola infantil Santa María de Oza.

Estes son os Institutos que poden optar a unha actividade mediante o programa Nocturnia.

IES Monelos.  
IES Ramón Otero Pedrayo  
IES Pena das Moas.

E estas son as asociacións cas que podemos colaborar.

Afaco.  
ABAC.  
AVAN.  
Aspanaes.  
Antonio noche.  
Liceo de Artesanos de Monelos.  
Parkinson Coruña.  
Caritas.  
Centro de día Barrio de las Flores.  
Centro de día Oleoducto.  
CIM (Kanguros).  
CEC.

E estes os centro Municipais onde podemos impartir formacións o cursos ou charlas e actividades paralelas.

CC.MM. Do Castrillon.  
CC.MM. De Eirís.  
CC.MM. De Monelos.  
CC.MM. Del Forum Metropolitano.



Con todo isto solicitamos o apoio do capital humano dos técnicos de horta para a explotación deste lugar trala cesión deste espazo, e o control e vixilancia do mesmo cumprindo a normativa ca intención de por en funcionamento este equipamento tan necesario nun entorno excesivamente antropizado como é o dunha cidade coma a Coruña, nun dos seus barrios mais densificados e consolidados.

Esta posibilidade cunha pequena modificación na distribución ou relación entre bancais produtivos e zonas de paso, e a instalación dun invernadoiro para o uso en ciclos invernales permitiría a posta en valor e desfrute dun equipamento que esta caendo nun paulatino abandono e deterioro que a converterá nunha ruína irreversible en breve de non reverter os fenómenos de vandalismo e agresión por falta de control social e uso.

Propoñemos a humanización deste espazo creando un sistema resiliente baseado en relación en rede con todas as asociacións e equipamentos próximos e co aporte do capital necesario para poñelo en funcionamento.

SITUACIÓN ACTUAL.

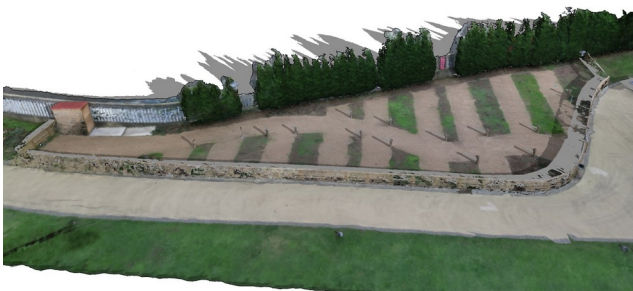


SITUACIÓN FINAL.

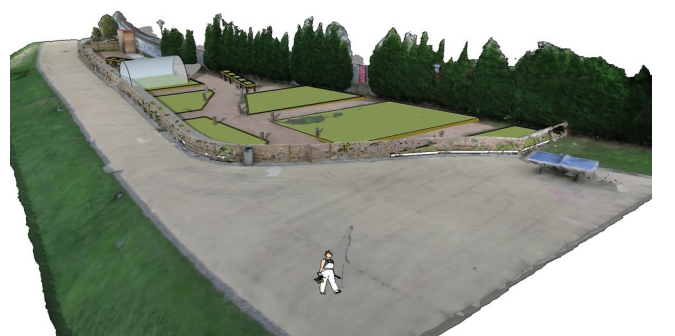


**Proposta de reparcelación.**

SITUACIÓN ACTUAL.



SITUACIÓN FINAL.



**– Xestión dos residuos e compostaxe, sistema de rego e estimación do consumo de auga previsto.**

Para a compostaxe temos pensado colaborar con outras asociacións como Amigos da Terra ca finalidade de implicar a veciñanza nunha xestión eficiente da materia orgánica mediante un proxecto de troco de residuos por excedentes.

Para sistema de rego propoñemos integrar o sistema de exudación xa que é o que mais optimiza o gasto de auga a 10L/día m<sup>2</sup> con dúas regas de 30 minutos o día mediante programador.

**– Análise do soleamiento nas Leiras de Oza.**

A análise de insolación no equipamento de Oza aporta unha valoración óptima para estas leiras.